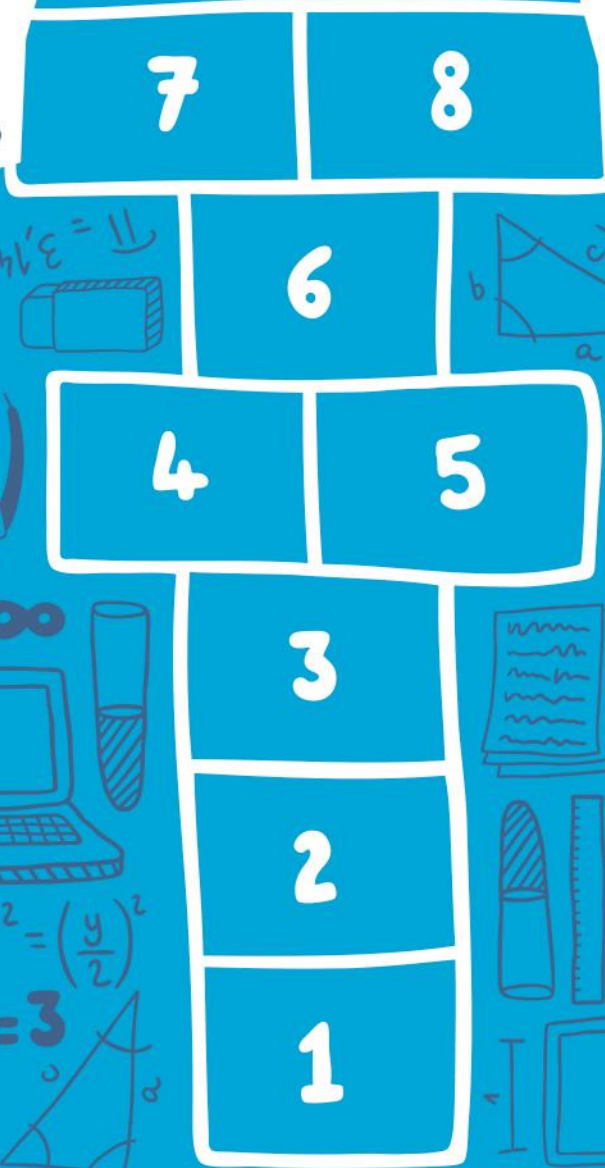


mathis

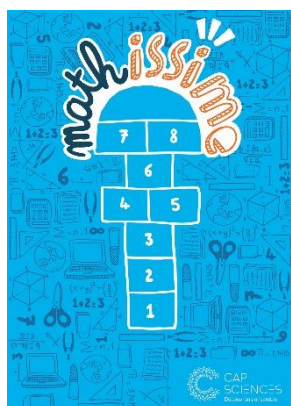


FICHE DE
PRÉSENTATION



CAP
SCIENCES
Découvrons ensemble

MATHISSIME



Du jeu, même quand c'est sérieux ! Et si les participants redécouvraient les maths de manière ludique et interactive ?

Dans la « Boîte à outils », les participants retrouvent les structures logicomathématiques qui construisent leur pensée et leur raisonnement. Tester, manipuler, comparer va leur permettre de donner du sens à ce qu'ils ont appris. Quel plaisir de comprendre en s'amusant !

Géométrie, logique, démonstrations de théorèmes, statistiques ou probabilités, quand l'heure de la « Récréation Mathématique » a sonné, les participants expérimentent les notions mathématiques fondamentales de façon ludique et concrète.

 Tout public scolaire et familial à partir de 6 ans

→ Objectifs :

- **Redonner** leur valeur accessible et familière aux mathématiques
- **Exercer et évaluer** ses capacités d'attention, d'observation, de persévérance, de logique et de raisonnement
- **Manipuler et expérimenter** les notions mathématiques fondamentales de façon ludique



→ Le déroulé :

Choisissez une zone d'exposition entre :


- **La boîte à outils** : des bureaux d'écolier pour expérimenter les outils de la pensée mathématique de manière ludique.
- **La récréation mathématique** : géométrie, logique, démonstrations de théorèmes, des maths à manipuler !

Complétez avec un des ateliers suivant :

- « **Du rififi dans la prairie** » : berger sumérien, égyptien ou romain, un jeu pour comparer les systèmes de numération utilisés au cours de l'Histoire par différentes civilisations.
- **Calculatrice chinoise** : écrire un nombre, ajouter, soustraire, multiplier, diviser. Un atelier pour apprendre à compter avec un boulier et découvrir une machine toute simple mais très puissante !

→ Informations techniques

Surface : 100 m² / **Hauteur sous plafond** : 2,2 m / **Surface de stockage des caisses** : 8 m² / **A fournir sur place** : 1 transpalette + 1 arrivée électrique + 1 escabeau / **Aide sur place** : 1 personne / **Temps d'installation** : 5h / **Valeur d'assurance** : en fonction de la sélection des modules

 Responsable des expositions itinérantes
Valentine Baldacchino
v.baldacchino@cap-sciences.net
07 82 14 85 39