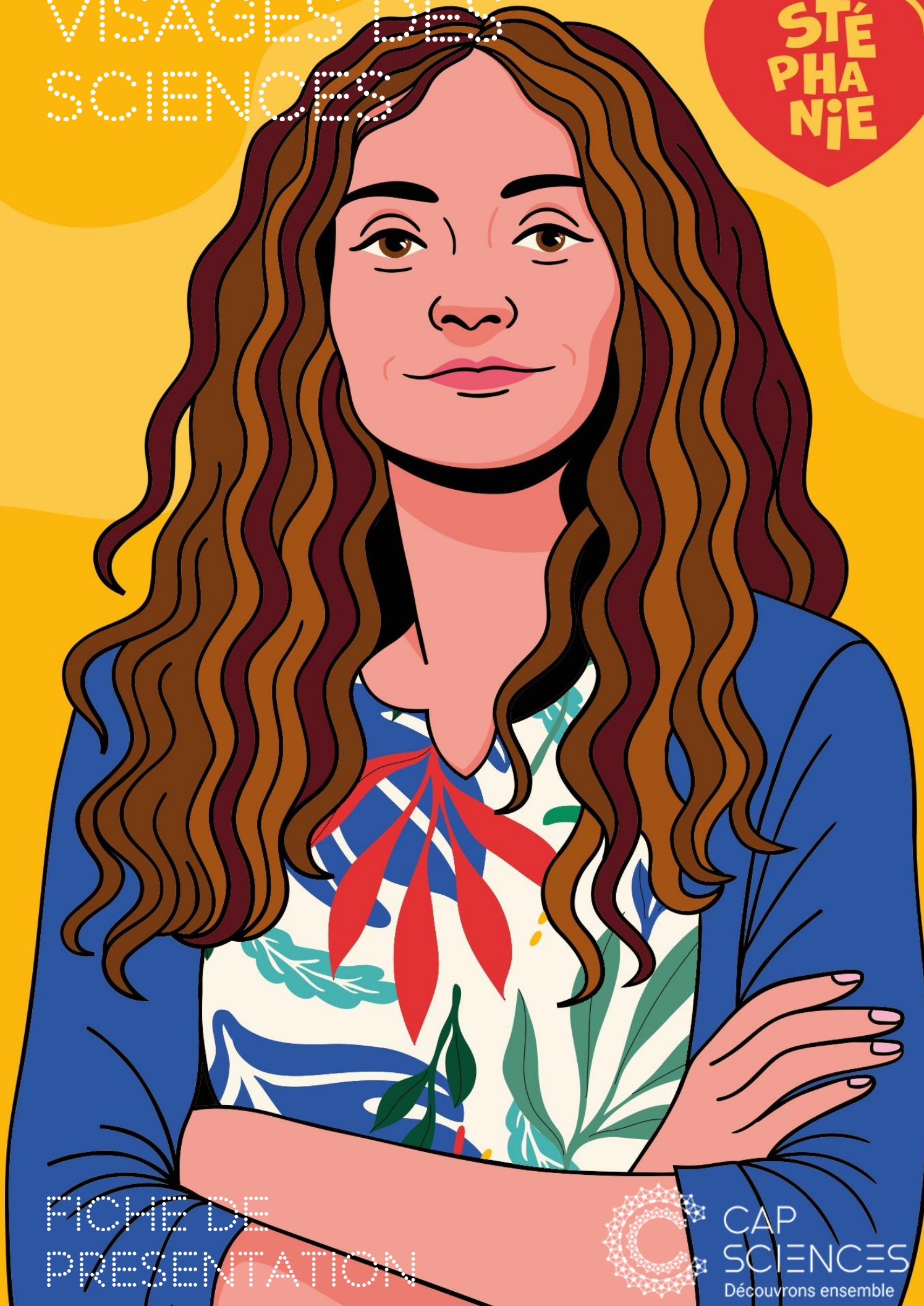
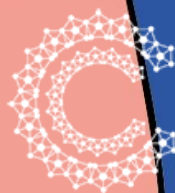


VISAGES DES
SCIENTIFICS

STÉ
PHA
NIE



FICHE DE
PRÉSENTATION



CAP
SCIENCES
Découvrons ensemble

VISAGES DES SCIENCES



Le programme d'animation **Visages des sciences** s'adresse aux bibliothèques ou médiathèques pouvant accueillir les classes du CM1 à la 6ème ainsi qu'un public familial. Ce programme se déploie sur une durée d'une à deux semaines.

Il prend la forme d'un kit (affiches/jeux) permettant de faire vivre le thème dans la médiathèque pendant toute la semaine, suivi d'un temps fort d'une journée avec l'atelier « Visages des sciences » animé par Cap Sciences.

En partenariat avec la Fondation Engie.

 De 8 à 11 ans



→ Le Kit de jeux Filles & Sciences – 1 à 2 semaines – en autonomie

Ce kit propose une variété de supports ludiques et pédagogiques : jeux de sociétés, jeux de cartes, livres, bandes-dessinées, quiz, mais aussi l'exposition « Femmes scientifiques à travers le monde » composée de 8 portraits de femmes du monde entier qui ont joué un rôle majeur pour la science. Déployé au cœur de la bibliothèque ou médiathèque, il propose des supports adaptés pour animer, en toute autonomie, une semaine complète dédiée à la thématique filles et sciences. Modulable, il peut être aménagé facilement pour accueillir publics scolaires, de loisirs ainsi que des familles.


→ L'atelier animé « Visages des sciences » – 1h30 – animé par Cap Sciences

Temps fort à destination des publics scolaires du CM1 à la 6ème

- Répartis en groupes, les participants explorent le portrait d'une femme exerçant un métier lié aux sciences et techniques. Identité, origine, métier, hobbies, moments-clés ... Ils décodent son parcours et préparent en équipe une présentation afin de mettre en valeur ce portrait.
- Top chrono ! Chaque groupe dispose de 2 minutes pour livrer un pitch à leurs camarades. Leur objectif ? Convaincre leur auditoire que cette femme est inspirante et remarquable.
- A l'issue des présentations, chaque participant est invité à choisir le portrait qui l'a le plus marqué. Tous les enfants reçoivent une carte postale à l'effigie de sa favorite. La classe reçoit également un portrait grand format, à afficher dans leur salle de classe !

→ Informations techniques

Surface : 30 m² / **A fournir sur place :** Tables et chaises / **Aide sur place :** 1 personne / **Nombre de participants :** 1 classe en simultanée / **Temps d'installation :** 1h / **Durée d'un atelier :** 1h30

 Responsable des expositions itinérantes
Valentine Baldacchino
v.baldacchino@cap-sciences.net
07 82 14 85 39

 CAP
SCIENCES
Découvrons ensemble